

NAVODILA ZA ZIMOVANJE 1. RAZRED

HOTEL POKLJUKA
(15. 1. - 19. 1. 2024)



SEZNAM OPREME IN NAVODILA ZA ZIMOVANJE



Osebno izkaznico (ali kopijo) in zdravstveno kartico, z morebitnimi zdravstvenimi in drugimi posebnostmi, v zaprti kuverti opremljeni z imenom in priimkom, naj imajo otroci v prtljagi.



Če je otrok bolan, naj ostane doma. Nujna osebna zdravila in natančne napotke naj dajo otroci učitelju takoj po prihodu na nastanitveno mesto.

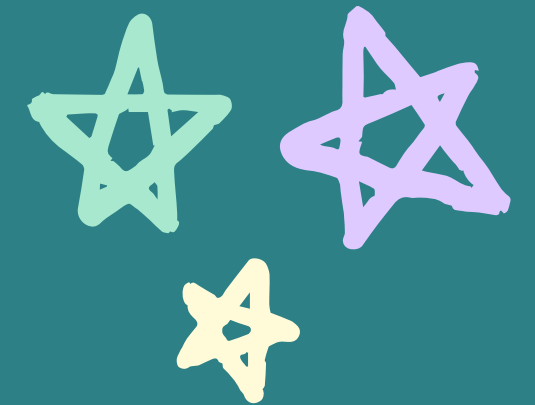


Mobilni telefoni, pametne ure in elektronske igrače naj ostanejo doma.



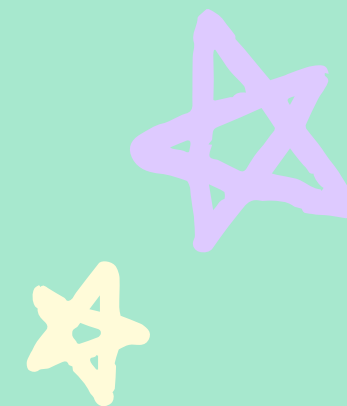
Otroci lahko s seboj prinesejo sladkarijo, ki bo namenjena vsem otrokom in jo bomo delili na smučišču. Priporočljiva sladkarija so piškoti ali čokolada ali bomboni. Bomboni naj ne bodo zaviti v ovitke (Haribo, ...).

OPREMA



- Preverite in po potrebi servisirajte smučarsko opremo.
- Nujno označite oblačila, smučarsko opremo in potovalke.
- Obvezno spakirajte v dveh kosih (smučarski čevlji in čelado posebej, v torbi naj bodo tudi smučarske rokavice).
- Potovalka naj bo malo večja, tako da bomo lažje spakirali za domov.
- Pakirajte skupaj z otrokom, oziroma naj to naredi čim bolj samostojno.
- Otroci naj imajo s seboj poznana in podpisana oblačila.
- Otroci naj bodo obuti v pohodne (zimske, ski-bootske) nepremočljive čevlje in naj ne nosijo dodatne obutve v prtljagi (le copate ali crockse za v hotel).

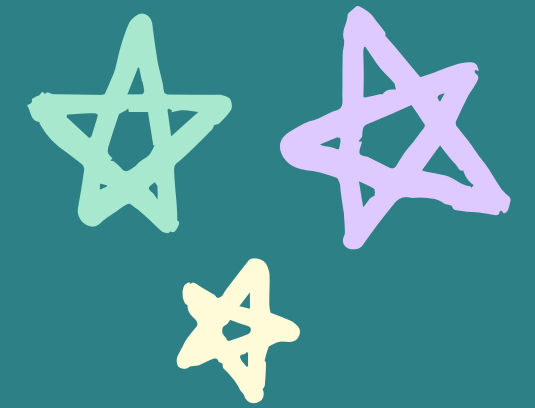
IZPOSODJA SMUČARSKÉ OPREME



Otroci, ki si bodo izposodili šolsko smučarsko opremo, jo bodo na dan odhoda prevzeli v šoli. Z otroki, ki so na seznamu, da jo potrebujejo, bomo opremo preizkusili v šoli. Če slučajno še kdo potrebuje opremo, me prosim o tem obvestite.

Za nas je zelo pomemben podatek tudi, da opreme ne potrebujete. Zaloga naše opreme je namreč omejena, povpraševanje pa zelo veliko. Če imate slučajno kakšno možnost izposoje kje drugje, bi vas res prosila, če mi to sporočite.

INFORMACIJE



- Telefonska številka na kateri smo za nujne primere dosegljivi med 22.00 in 22.30 uro na tel. št. 041 427 293.
- Za morebitne dodatne informacije smo vam na voljo v kabinetu ŠV in razredničarke.
- Prosimo, da poravnate vse finančne obveznosti. V nasprotnem primeru, se vaš otrok ne bo mogel udeležiti zimovanja.
- Z vašimi otroki gremo:
 - razredničarke: Tina Karničar, Suzana Slabe, Manca Pirc
 - učitelji smučanja: Maja Mikeln, Lucija Jelenc, Bogdan Šiler
 - Maruša Klopčič – pedagoška vodja in učiteljica smučanja.

KAJ SPAKIRATI?



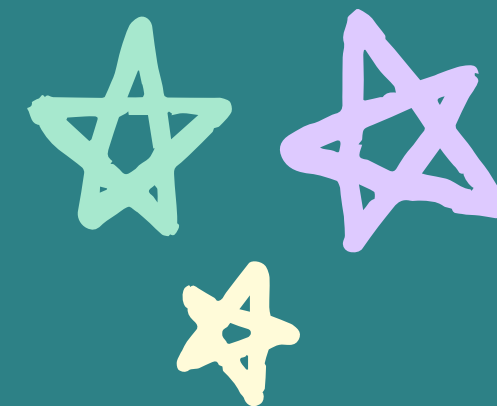
OBLAČILA IN OBUTEV



- 1 debelejši pulover, puli ali majica 4x, trenirka 2x,
- pižama,
- kapa,
- ski-boots ali čevlji za hojo, copati ali "crocks-i"
- spodnje perilo 5x
- smučarsko perilo ali tople žabe 2-3x, tople nogavice 2x, nogavice 5x.

PO IZKUŠNJA je mnogim otrokom lažje, če jim spodnje perilo (sp. hlačke, sp. majica, nogavice) spakirate po dnevih v vrečke.

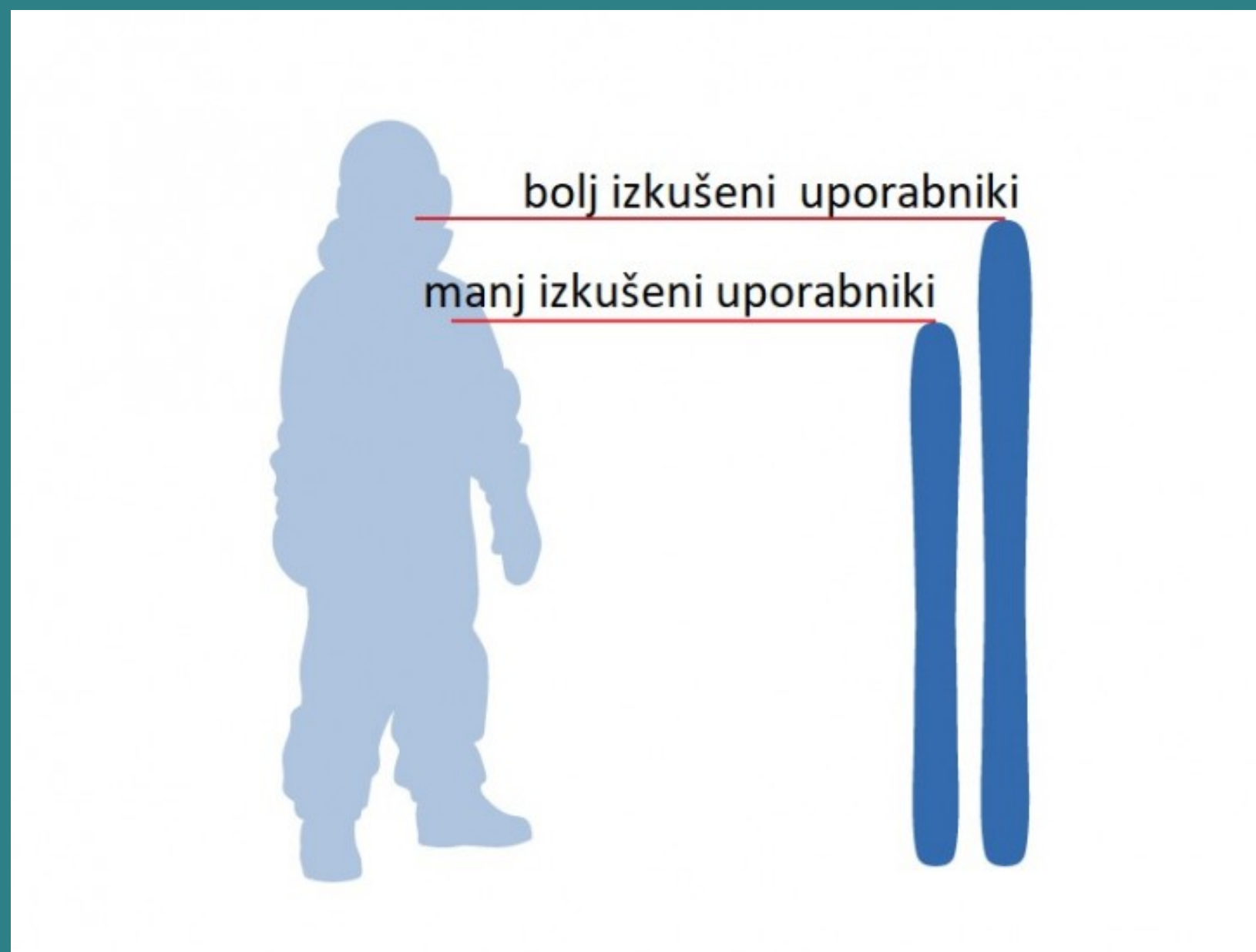
SMUČARSKA OPREMA



- smučarska oprema (smuči, pancarji, palice),
- smučarske hlače in bunda ali kombinezon (+ rezervne smučarske hlače),
- smučarska očala, čelada,
- smučarske rokavice 2x,
- zaščitna maska za obraz (če bo zelo hladno) ali buf.



USTREZNA DOLŽINA SMUČI

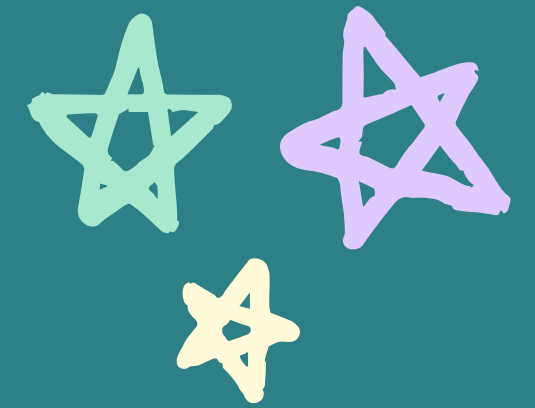


OSEBNI IN TOALETNI PRIPOMOČKI:

- brisača, vlažilni robčki, milo, zobna ščetka, zobna pasta
- osebna zdravila, C vitamin, septolete,...
- zaščitna sončna krema,
- zaščitno mazilo za ustnice.



ŠOLSKE POTREBŠČINE

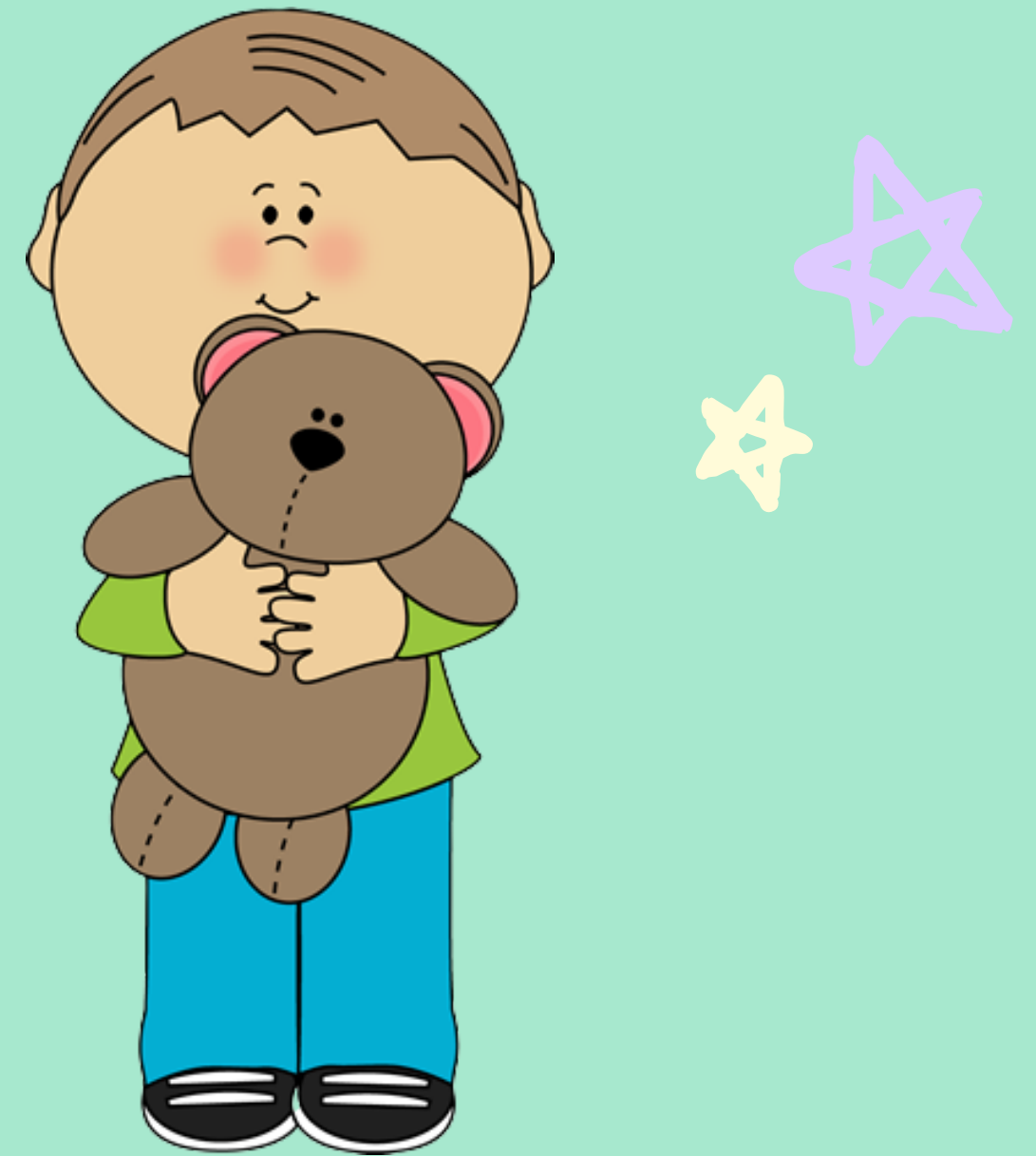


- puščica z barvicami, škarjami in lepilom,
- 1. A: SONČKOV ZVEZEK,
- 1. B: SONČKOV ZVEZEK,
- 1. C: FERDOV ZVEZEK,
- knjiga.



DODATNA OPREMA

- manjši nahrbtnik za na pot,
- prazna plastenka ali bidon (NE stekleno),
- vreča za umazano perilo,
- družabna igra,
- večerni objemček (ljubkovalna igračka),
- robci,
- baterijska svetilka.



KDAJ GREMO?

ODHOD

V ponedeljek, 15. 1. 2024, ob 8.00 uri, na postajališču pred šolo. Starši oddate prtljago vozniku avtobusa. Otroka pospremite na šolsko igrišče, kjer se poslovite od svojega otroka. Iz šolskega igrišča bodo nato razredničarke pospremile učence na avtobus.

PRIPRAVA UČENCEV

Učenci naj na zbornu mesto pridejo oblečeni v smučarsko opremo (smučarsko perilo ali žabe, smučarske hlače in bunda), saj se bomo že pred kosilom odpravili na smučišče.



KDAJ PRIDEMO?

PRIHOD

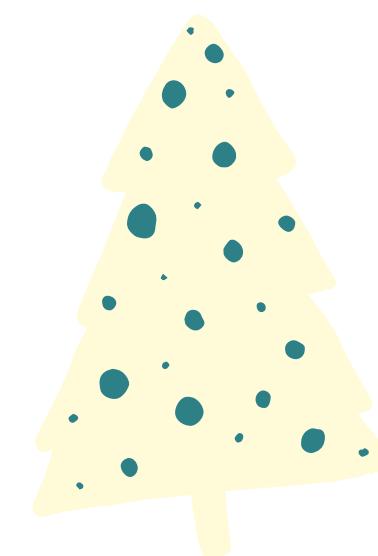
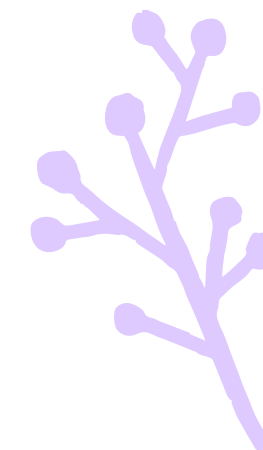
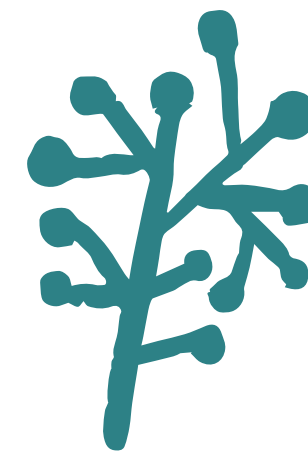
V petek, 19. 1. 2024, med 16.00 in 16.30 uro na
avtobusno postajo pred šolo.



POMEMBNO!

Pred odhodom se pogovorite z otrokom o:

- vedenju, ki mora biti v skladu z načeli vzgojnega načrta in navodili vodstva zimovanja. V primeru težjih prekrškov, bo vodstvo obvestilo starše, ki so otroke dolžni odpeljati domov,
- skrbi za svoje stvari.



Spremljajte nas na
šolski spletni
strani!