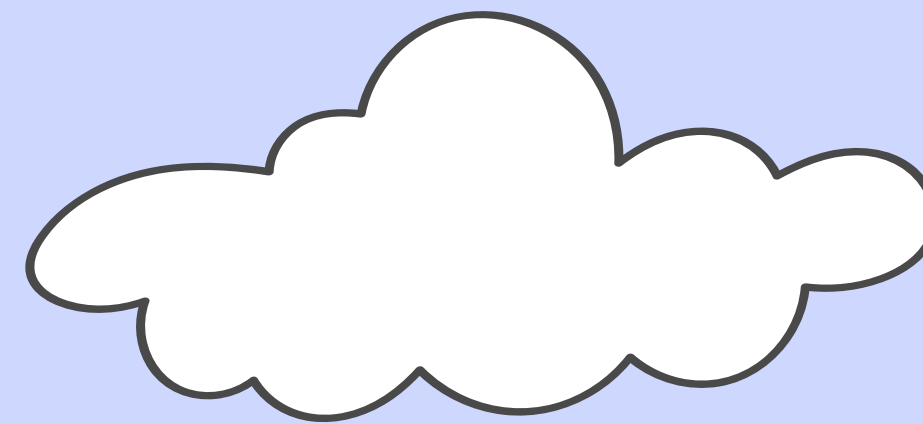


Navodila za zimovanje

2. razred - CELJSKA KOČA
27. 1. - 31. 1. 2025



Seznam opreme in navodila za zimovanje



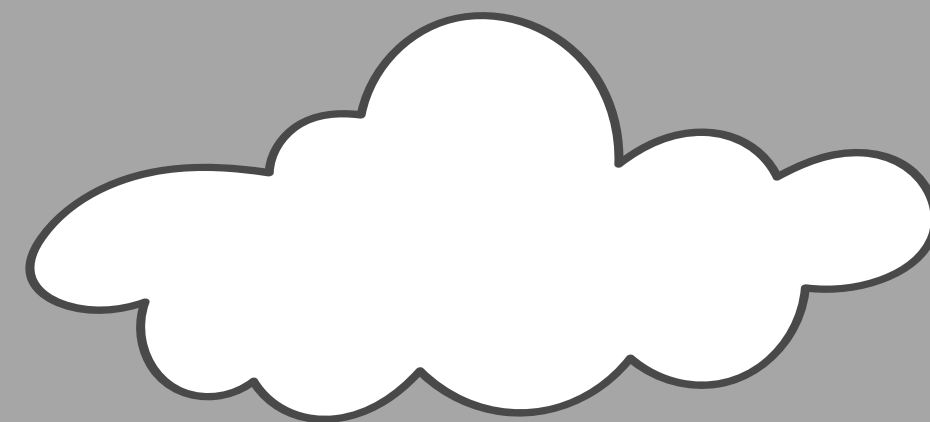
Nekaj osnovnih navodil za lažje pakiranje:

- Osebni dokument, zdravstvena kartica + z morebitnimi zdravstvenimi in drugimi posebnostmi v zaprti kuverti opremljeni z imenom in priimkom naj imajo otroci v prtljagi.
- Če je otrok bolan, naj ostane doma. Nujna osebna zdravila in natančne napotke naj dajo otroci učitelju takoj po prihodu na nastanitveno mesto.
- Mobilni telefoni, pametne ure in elektronske igrače naj ostanejo doma.
- Otroci lahko s seboj prinesejo sladkarijo, ki bo namenjena vsem otrokom in jo bomo delili na smučišču. Priporočljiva sladkarija so piškoti ali čokolada ali bomboni. Bomboni ne bojo zaviti v ovitke (Haribo, Katyes?, ...).



Oprema:

- Preverite in po potrebi servisirajte smučarsko opremo.
- Nujno označite oblačila, smučarsko opremo in potovalke.
- Če se da spakirajte v dveh kosih (smučarski čevlji in čelado posebej).
- Potovalka naj bo malo večja, tako da bomo lažje spakirali za domov.
- Pakirajte skupaj z otrokom, oziroma naj to naredi čim bolj samostojno.
- Otroci naj imajo s seboj poznana oblačila.
- Otroci naj bodo obuti v pohodne (zimske, ski-bootske) nepremočljive čevlje in naj ne nosijo dodatne obutve v prtljagi (le copate ali crockse za v hotel).



Pravilna velikost smuči in palic:

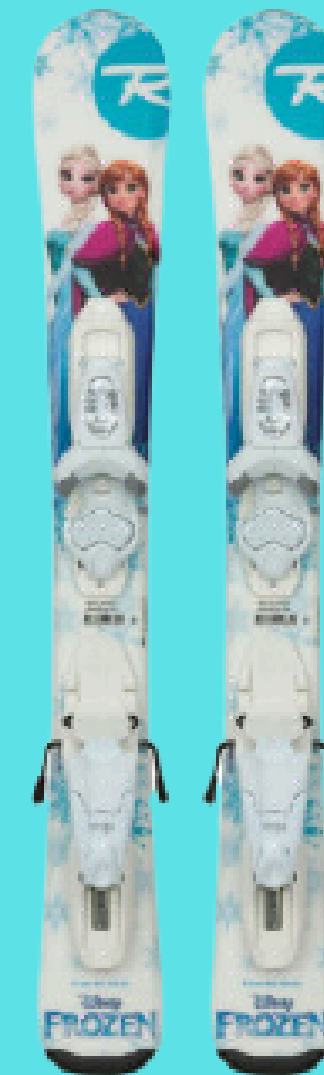


- smuči - med brado in nosom
- palice - v komolcih pravi kot (90°)

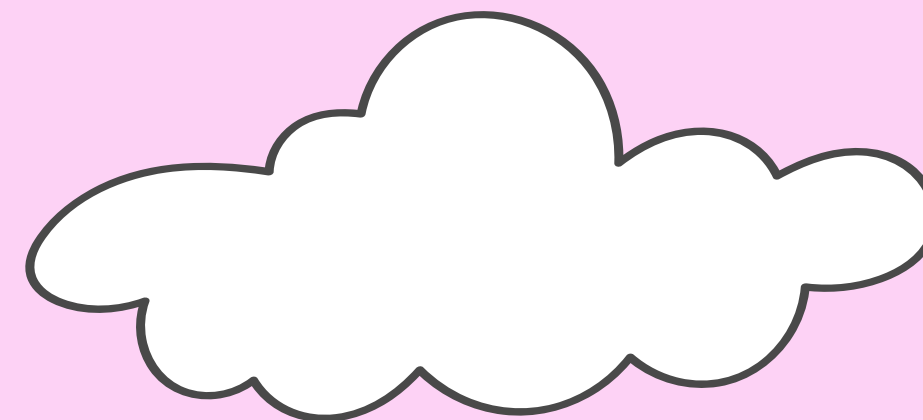
Izposoja smučarske opreme:

Otroci, ki si bodo izposodili šolsko smučarsko opremo, jo prevzamejo na dan odhoda, ob 7.45. Prevzemno mesto je v kleti šole. S seboj imejte torbo za smučarske čevlje.

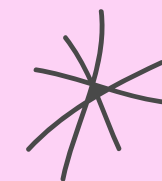
Z otroki, ki so bili na seznamu, da jo potrebujejo, bomo opremo preizkusili in označili v tednu pred odhodom na zimovanje. Če slučajno še kdo potrebuje opremo, me prosim o tem obvestite.



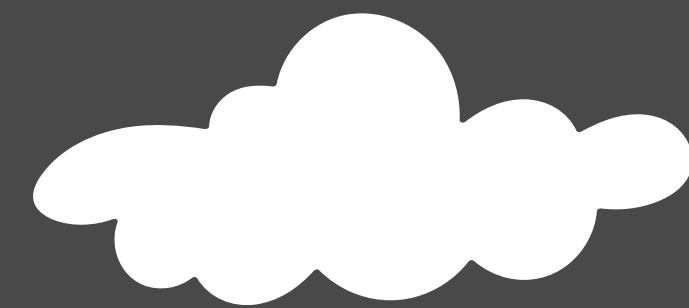
Informacije:



- Vse informacije odhod, prihod, dogajanje na zimovanju boste od ponedeljka, 29. 1., našli v info koticu na šolski internetni strani.
- Za nujne informacije pokličite 041 935 604
- Za morebitne dodatne informacije smo vam na voljo v kabinetu ŠV in razredničarke.
- Prosimo, da poravnate vse finančne obveznosti. V nasprotnem primeru, se vaš otrok ne bo mogel udeležiti zimovanja.
- Z vašimi otroki gremo:
- razredničarke: Ines Šmarčan - 2.c, Suzana Slabe - 2a, Lucija Jelenc 2.b
- učitelji smučanja: Maruša Klopčič, Tina Rus,
- Lucija Jelenc – pedagoška vodja in učiteljica smučanja.



Kaj spakirati?



Oblačila in obutev

- 1 debelejši pullover, puli ali majica 4x, trenirka 2x,
- pižama,
- kapa,
- ski-boots ali čevlji za hojo, šolski copati ali "crocks-i"
- spodnje perilo 5x
- smučarsko perilo ali tople žabe 2-3x, tople nogavice 2x, nogavice 5x.



Šmučarska oblačila in obutev

- smučarska oprema (smuči, pancarji, palice),
- smučarske hlače in bunda ali kombinezon (+ dodatne hlače, če jih imate),
- smučarska očala, čelada,
- smučarske rokavice 2x,
- zaščitna maska za obraz (če bo zelo hladno) ali buf.



Osebni in toaletni pripomočki:

- brisača..., vlažilni robčki, milo, zobna ščetka, zobna pasta
- osebna zdravila, C vitamin, septolete,...
- zaščitna sončna krema,
- zaščitno mazilo za ustnice.



Šolske potrebščine:

- puščica z barvicami, škarjami in lepilom,
- zvezek za SPO,
- knjiga.



Dodatna oprema:

- vreča za umazano perilo,
- družabna igra,
- večerni objemček (plišasta igračka),
- robci, baterijska svetilka.



Kdaj gremo?

ODHOD:

V ponedeljek, 27. 1. 20225, ob 8.00 uri, na šolskem dvorišču. Starši oddate prtljago vozniku avtobusa in se poslovite od otrok kar na šolskem dvorišču. Otroci bodo odšli na avtobus v spremstvu učiteljev.

PRIHOD:

V petek, 31. 1. 2025, med 16.00 in 16.30 uro na avtobusno postajo pred šolo.



Pomembno!

Pred odhodom se pogovorite z otrokom o:

- vedenju, ki mora biti v skladu z načeli vzgojnega načrta in navodili vodstva zimovanja. (V primeru težjih prekrškov, bo vodstvo obvestilo starše, ki so otroke dolžni odpeljati domov.),
- skrbi za svoje stvari.

